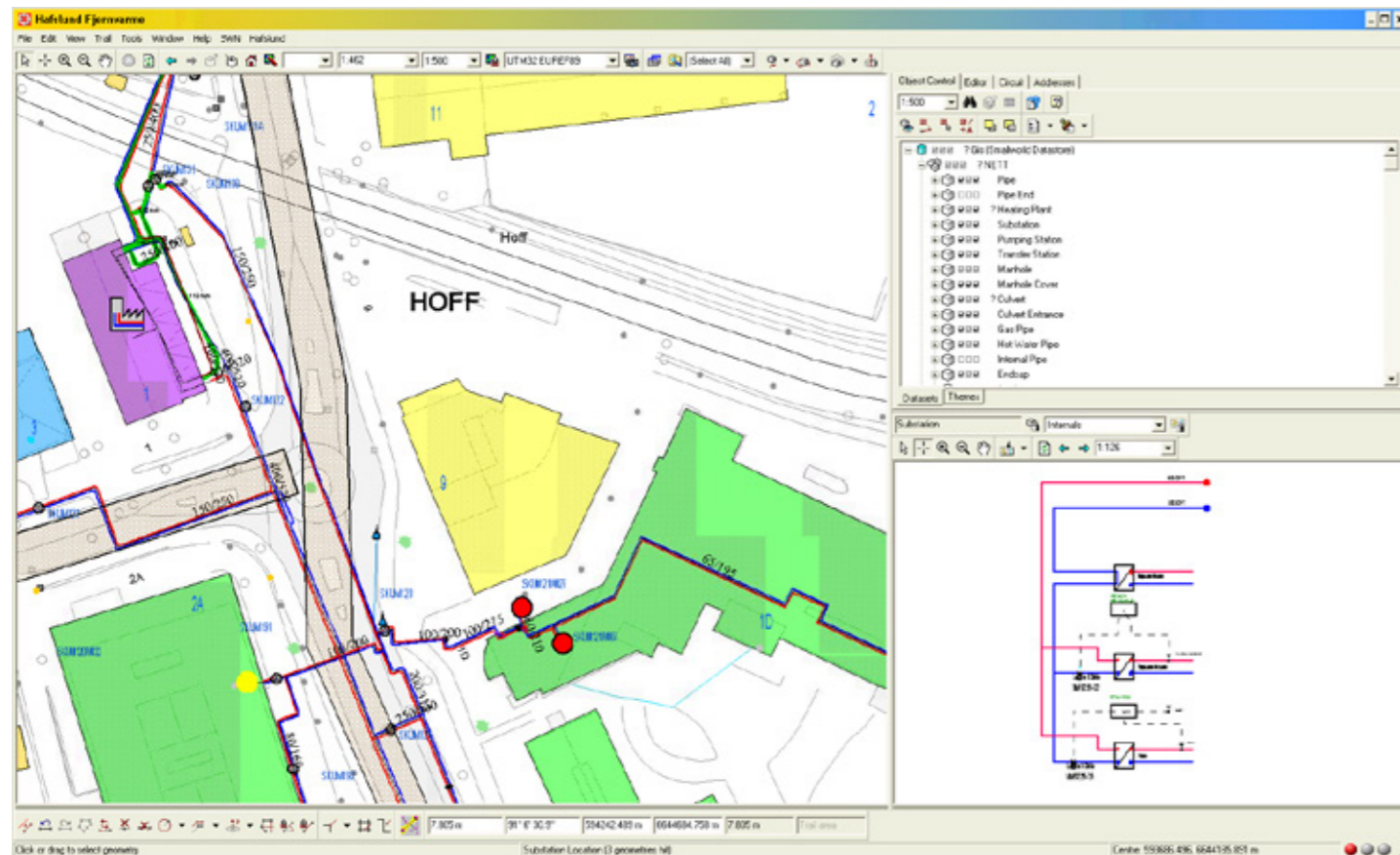


FJERNVARMEMODELLEN

I Smallworld FJV er fjernvarmenettet dokumentert hele veien fra varmesentralen ned til forbrukerne. Her vil du få all tilgjengelig informasjon om varmesentraler, fjernvarmerør, alarmtråder som varsler om lekkasjer, ventiler, kummer, kundesentraler og varmevekslere.

Smallworldmodellen gir deg et geografisk overblikk med detaljerte beskrivelser av utstyr i for eksempel kummer og kundesentraler. Dette gir deg et effektivt og brukervennlig verktøy for dokumentasjon, vedlikehold og planlegging av fjernvarmenettet.

Innhold i kum



Farger visualiserer nivå av energibehov.

FORBRUKERE

Fjernvarmekundene er plassert geografisk i systemet, slik at du enkelt kan holde oversikt over forbruk. Når du integrerer Smallworld FJV med kundeinformasjonssystemet ditt, vil du alltid kunne se oppdatert informasjon i kartet.

Smallworld FJV gjør planleggingen av nettet ditt enklere ved å gi deg varmeplaner, som visualiserer energibehov i bygninger og områder. Denne funksjonen gjør det enkelt å identifisere nye, potensielle kunder.

FUNKSJONALITET

Smallworld FJV er basert på Smallworld Core Spatial Technology, som ligger i bunn for alle Smallworlds løsninger. Her finner du en velutviklet kjerne med full GIS-funksjonalitet.

I tillegg har vi utviklet funksjoner og rapporteringsverktøy spesielt for fjernvarme.

Smallworld FJV har spesialtilpassede verktøy som gjør det enklere og mer effektivt for deg å legge inn og oppdatere objektgeometrier.

Smallworld FJV har verktøy for å rapportere lukkeventiler og berørte kunder når du er nødt til å stenge ned deler av nettet for vedlikehold eller eventuell lekkasje. Kundene som er berørt kan bli varslet via SMS av systemet før ventilen stenger.

Dersom du bruker et alarmsystem kan du dokumentere alarmtrådene i Smallworld FJV. Når en lekkasje er oppdaget av alarmsystemet kan du finne frem til hvor lekkasjen er geografisk via Smallworld FJV.

BEREGNINGER

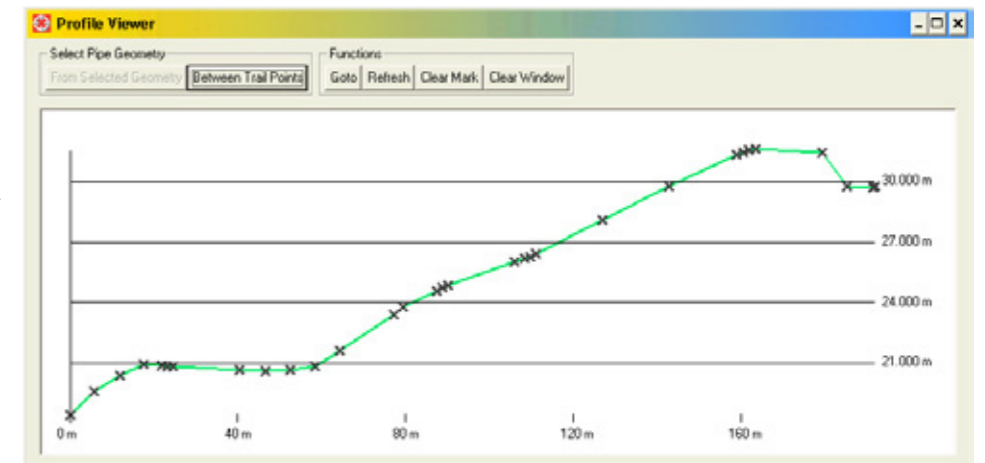
Det topologiske nettverket i Smallworld FJV kan bli eksportert til alle åpne beregningsprogrammer for å simulere og analysere nettverket.

INTEGRASJONER

Smallworld FJV kan enkelt integreres med andre systemer.

SMALLMAP

For å gjøre informasjonen du har liggende i Smallworld FJV enklere tilgjengelig for entreprenører og de som kun trenger sporadisk tilgang, anbefaler vi nettløsningen Smallmap. Den lar deg få tilgang på all informasjonen du har i Smallworld FJV fra et nettbrett eller en smarttelefon.



Høydeprofil for rør.

Manhole/Substation	Valve	Nearest address
1 Oslo	- DN65	HOVFARET 11 (6 meter)
2 Oslo	- DN65	HOVFARET 11 (6 meter)
3 Oslo	- DN80	HOVFARET 11 (15 meter)
4 Oslo	- DN80	HOVFARET 11 (15 meter)
5 SKUM107	- DN250	ENGBRETS VEI 5 (47 meter)
6 SKUM107	- DN250	ENGBRETS VEI 5 (47 meter)
7 SKUM116	- DN100	HOFFSVEIEN 13 (12 meter)
8 SKUM116	- DN100	HOFFSVEIEN 13 (12 meter)
9 SKUM118	- DN100	HOFFSVEIEN 4 (30 meter)
10 SKUM118	- DN100	HOFFSVEIEN 4 (30 meter)
11 SKUM119	- DN250	HOFFSVEIEN 4 (31 meter)
12 SKUM119	- DN250	HOFFSVEIEN 4 (31 meter)

Rapporterte lukkeventiler